



シングル・ダブル パイロットチェックバルブ

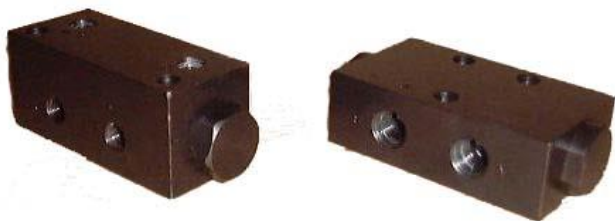
[油圧回路上へパイロットチェック機構をお考えの方へ] (超小型式)

製品紹介

パイロットチェック弁は、パイロット圧(油圧)をチェックし、ある条件下において逆方向に油を流せるようにしています。

パイロットチェック弁の機構を利用し、圧油の入口側と出口側との圧力差を取り、回路の圧油の差が大きくなると、縮小側の回路を閉じてシリンダーの縮小を停止させることが可能となります。

油圧の保持や油圧配管又は油圧ホースなどの回路破損時の垂直シリンダーの縮小防止などに多く使用されております。



仕様:

[型式]	NSPC-**(シングル) NWPC-**(ダブル)
[クラッキング圧力]	0.2 MPa
[パイロット面積比]	1 : 4
[最高使用圧力]	30 MPa

※取付接続口

管用テーパネジ(Rc)タイプ、管用平行ネジ(G)タイプ
各種ございます。

(別途詳細お問い合わせください)

※製品寸法、取付寸法等、ご不明な点がございましたら、
お問い合わせください

使用用途 :

特殊車体搭載用シリンダー、建設用シリンダー

各種パイロットチェック機構をご利用される機器、設備など

※ご不明な点がある場合、下記まで問い合わせお願い致します

お問い合わせ

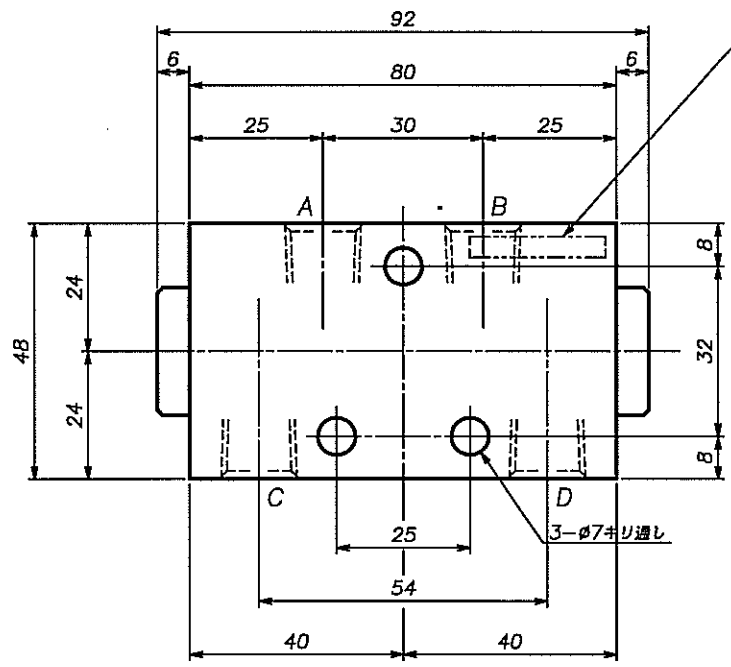
株式会社 日本油研

〒587-0012 大阪府堺市美原区多治井 517

電話: [072-362-1303] | FAX 番号: [072-362-3494]

メール: [seo@nyuken.co.jp] | Web: [http://www.nyuken.co.jp/]

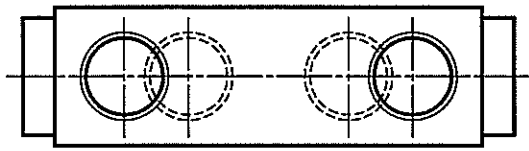
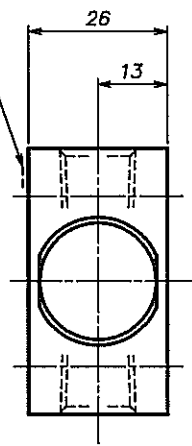
参考例 シングル・ダブルパイロットチェックバルブ
 接続管径 Rc1/4 の場合



封印要領 年(税暦) 月

NSPC-2C

NWPC-2C



仕様	
型式	NSPC-2C
最高使用圧力	30 MPa
クラッキング圧力	0.2 MPa
パイロット面積比	1:4
シンボル	

仕様	
型式	NWPC-2C
最高使用圧力	30 MPa
クラッキング圧力	0.2 MPa
パイロット面積比	1:4
シンボル	